



クラウン ペナン島

CROWN PENANG



ペナン島 日本人に人気の高級住宅地 新規物件！
シービューで生活に至便、居住用、投資用に適す！

マレーシア



クアラルンプールからペナンまで直行便で 1時間程度
車で 4 時間程度

ペナン州：島と半島部

数々のビーチリゾート

ガーニープラザ

ガーニードライブ



ペナン国際空港 & ハイテク工業団地

バターワース 工業団地

ジョージタウン、世界遺産地区



食べ歩き (ペナンは美食の都市として有名)



ワンタンミー

ホッケンミー

チェンドル



エリア情報と周辺施設



スリタンジュン地区：ペナン島の新規開発された高級な住宅、商業地区。

現地富裕層、日本人、欧米の駐在員が多く住む地区。

クラウンはこの地区の中心部分に位置します。

【公園とスポーツ施設】

- 2.6 km - ガーニー ドライブ
- 3 km - ペナン ボタニカル ガーデン
- 3.6 km - ペナンユースパーク
- 18km - ペナングolfクラブ

PREMIER ADDRESS

The epitome of prime real estate. It is strategically located on the freehold land in Jalan Seri Tanjung Pinang. With direct access from the newly build Penang Outer Ring Road, it's close proximity to Straits Quay Mall, Private Marina, and the 60-acre seafront park at Gurney Bay-a promising tourism destination in Penang.



【教育】多くのインター校、語学学校

- 2.6 km - ダラット インターナショナル スクール
- 4.2 km - プリンズオブウエルズ インターナショナル スクール
- 5.1 km - テンビー インターナショナル スクール

【ショッピング】

- 2 km - ガーニー プラザ
- 2km - ガーニー パラゴン

【日本関係施設】

- 5.3 km - ペナン日本国総領事館
- 7.5 km - ペナン日本人学校
- 7.9 km - ペナン日本人会

【病院】 多くの総合病院 (日本語可) あり

- 2.6 km - ペナン アドベンティスト ホスpital (日本語可)
- 3.3 km - グレンイーグルズ ホスpital ペナン
- 3.7 km - アイランド ホスpital ペナン (日本語可)
- 3.7 km - ロー ガンライ スペシャリスト センター (日本語可)

【ペナン主要スポット】

- 1.7 km - ガーニー ドライブ (ペナン島目抜き通り)
- 5 km - ジョージタウン (都心、世界遺産地区)
- 7 km - バツ フェリング (ビーチリゾート地区)
- 18.7 km - クイーンズベイモール (イオン)
- 23.7 km - ペナン国際空港
- 14.1 km - ペナン第一大橋

物件の周辺情報

Crown Penang の周辺にはショッピングモールやインターナショナルスクール、病院、公園などといった様々な商業施設まで徒歩圏内で大変便利な立地。

車で 10分程度にはペナンで最も成功しているショッピングモール (ガーニープラザ) まで行けます。

【ショッピング】

2km - ガーニープラザ



有名モールでお食事やショッピングを楽しむことができます。

【公園】

2km-ガーニードライブ



朝や夕方には綺麗に整備されたガーニーベイで海風を感じながら散歩を楽しむことができます。

【教育施設】

400m - ストニー・ハースト
インターナショナルスクール



英国式カリキュラムを採用している400年以上の歴史を持つ由緒あるインターナショナルスクール



【公園】

400m-スリ タンジュン ピナン プロムナード



プロムナードの夕方の景色がお勧め。ウォーターフロントを眺めながら野外でのディナーを楽しめます。

【病院】

330m-オセル クリニック



【ショッピング】

370m-ストレイツ キー マリーナ モール



マリーナに隣接したショッピングモールはペナンの魅力を感じさせるモールのひとつ。



物件概要

開発会社	: CHIN HIN PROPERTY DEVELOPMENT
立地	: SERI TANJUNG PINANG 通り
土地所有形態	: 永久保有権
敷地面積	: 2 エーカー (約8,094 m ²)
竣工予想時期	: 2027年予定
総戸数	: 588戸
建物階数	: 41階
内装	: 家具完備
駐車場	: 1 - 3 台付き



建物階数41階

40階 : ファシリティ施設 SKY HIGH RETREAT

- ・スカイプール
- ・スカイラウンジ
- ・ゲームルーム
- ・スカイジム
- ・バーベキューエリア
- ・ガーデン風多目的スペース

38階 : ファシリティ施設 COLLABORATIVE SPACES

- ・屋上ガーデン
- ・Co-Working スペース
- ・子供用プレイエリア
- ・ジョギングトラック

9階~37階 : レジデンス

8階 : ファシリティ施設 OUTDOOR RETREATS

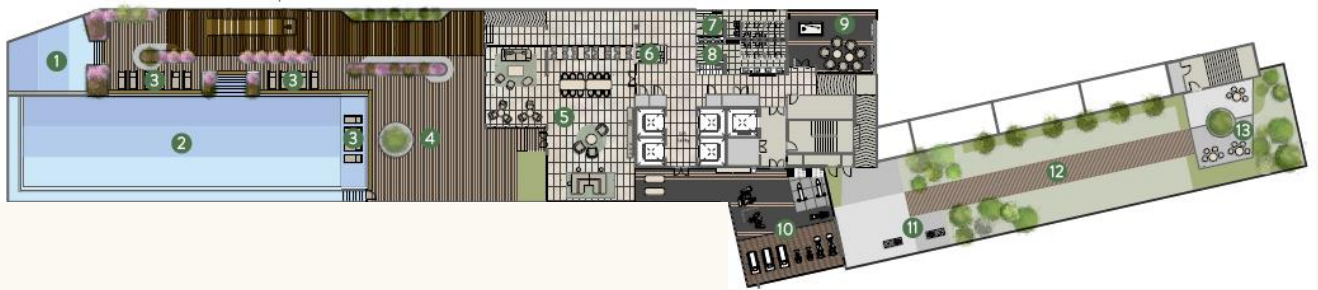
- ・テラスガーデン
- ・中庭等

2階~7階 : 駐車場

G階 : ロビー

ファシリティ施設フロアプラン

40階 (SKY HIGH RETREAT)



- ① 浅いプール
- ② スカイプール
- ③ サンベッド
- ④ プールデッキ
- ⑤ スカイラウンジ
- ⑥ 車椅子用トイレ
- ⑦ 男性更衣室
- ⑧ 女性更衣室
- ⑨ ゲームルーム
- ⑩ フィットネス・ジム
- ⑪ BBQ エリア
- ⑫ 庭園歩道
- ⑬ ガーデン風多目的スペース

38階 (COLLABORATIVE SPACES)



- ① 屋外デッキ
- ② オアシス庭園
- ③ 庭園コートヤード
- ④ キャンピーエリア
- ⑤ 多目的ルーム / Co-Working スペース
- ⑥ 女性トイレ
- ⑦ 男性トイレ
- ⑧ 車椅子用トイレ
- ⑨ 子供用プレイエリア
- ⑩ パルクールエリア
- ⑪ ジョギングトラック

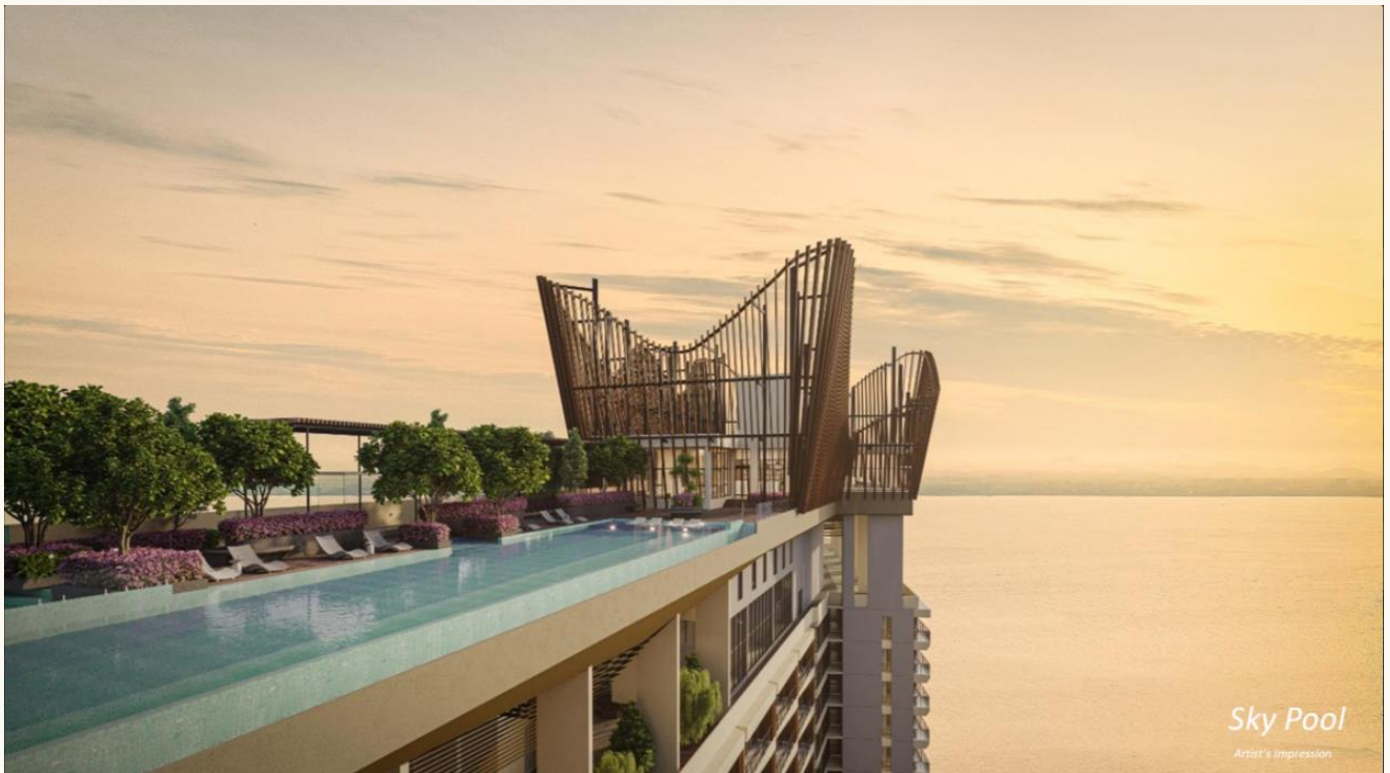
8階 (OUTDOOR RETREATS)



- ① テラスガーデン
- ② リラックスエリア
- ③ 庭園

ファシリティ施設イメージ

ペナン島の地平線を眺められる絶景の屋上プール



広々としたフィットネスジム



ファシリティ施設イメージ

ガーデン風多目的スペース



子供用ゲームルーム



ファシリティ施設イメージ

スカイラウンジ

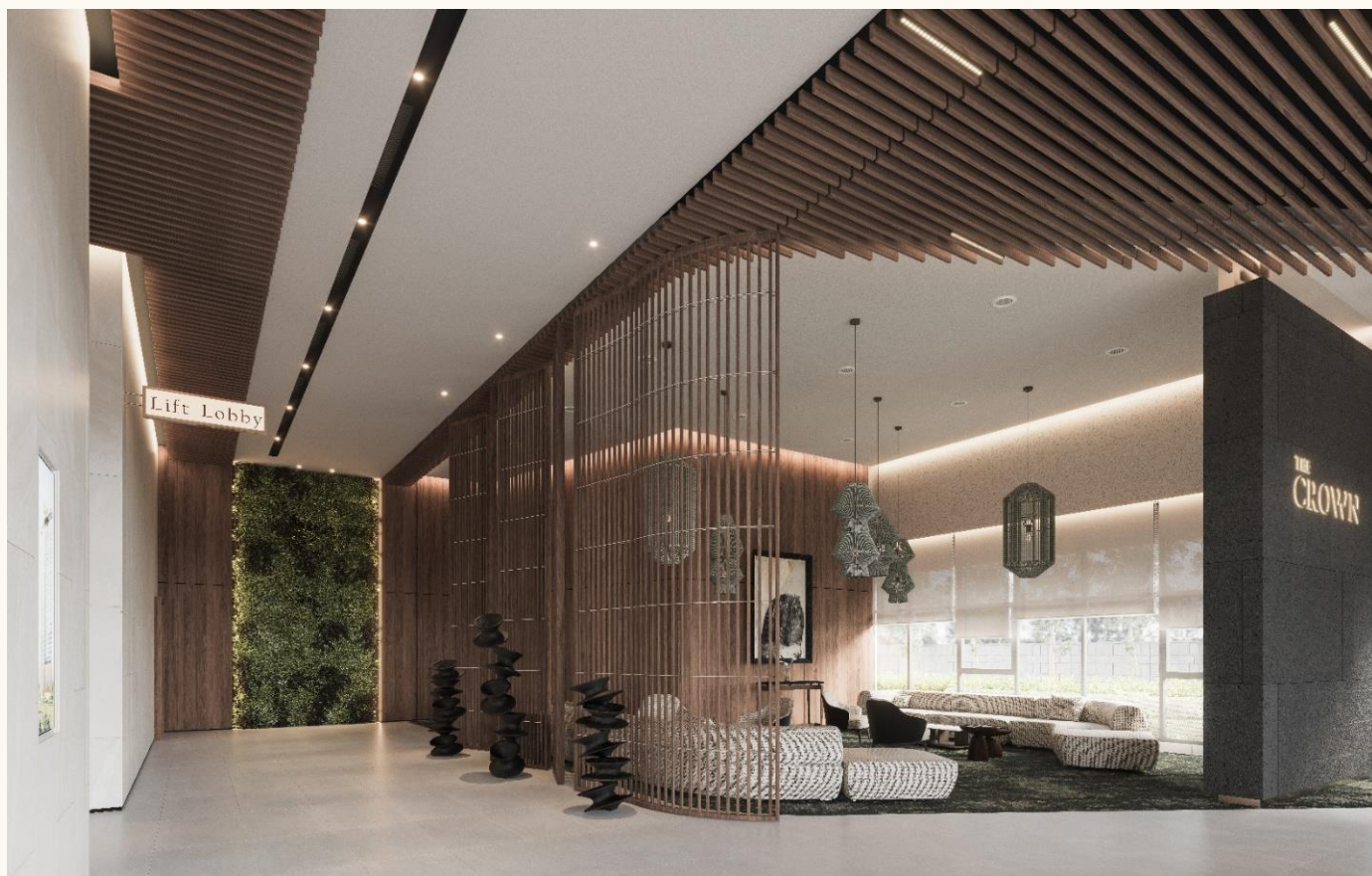


Co-Working スペース



ファシリティ施設イメージ

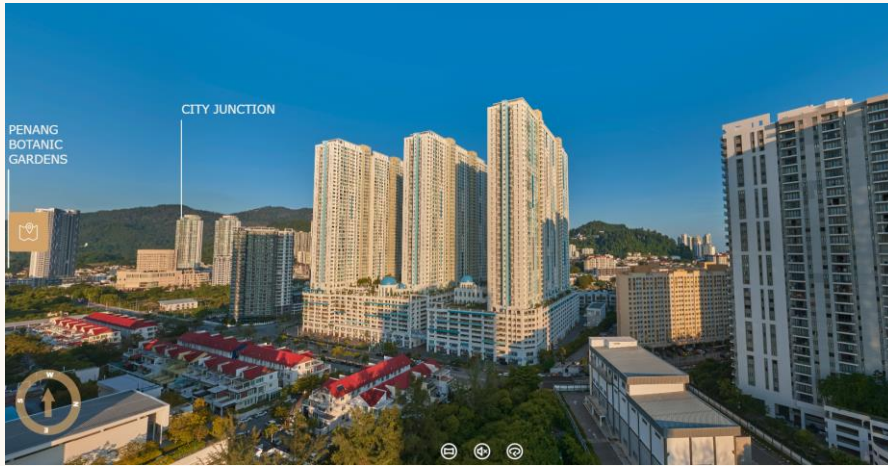
エントランスロビー



車寄せエリア



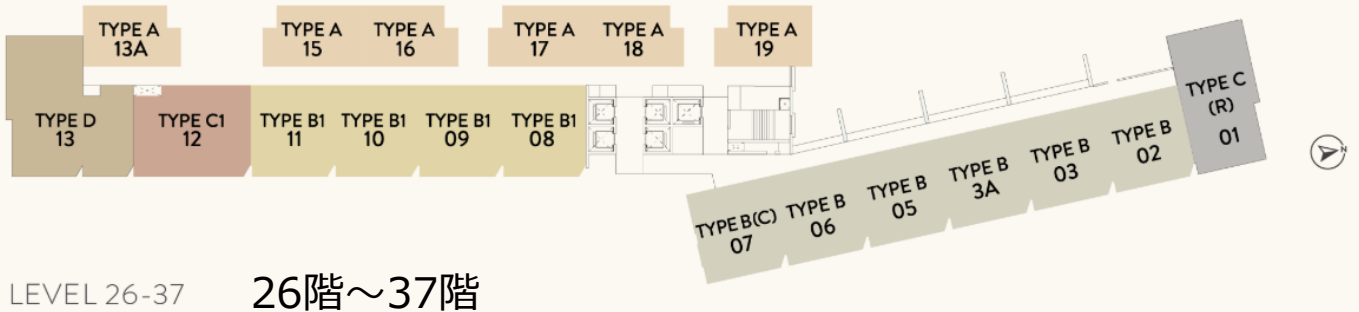
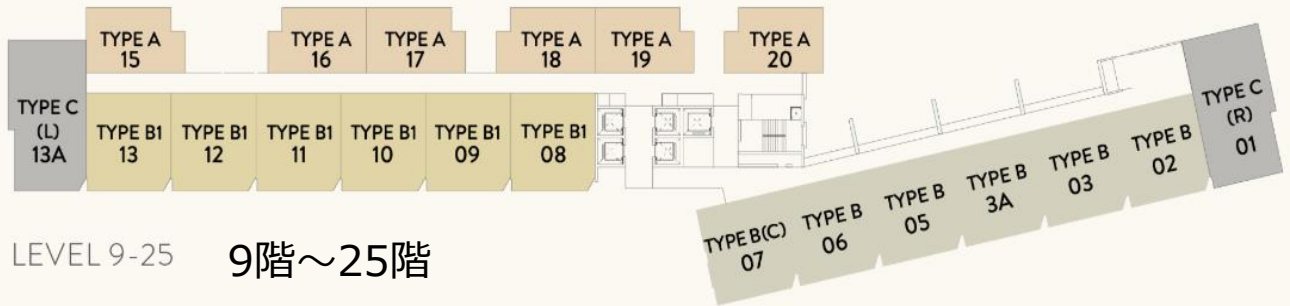
フロア平面図



360° VR
周囲景色を閲覧可能



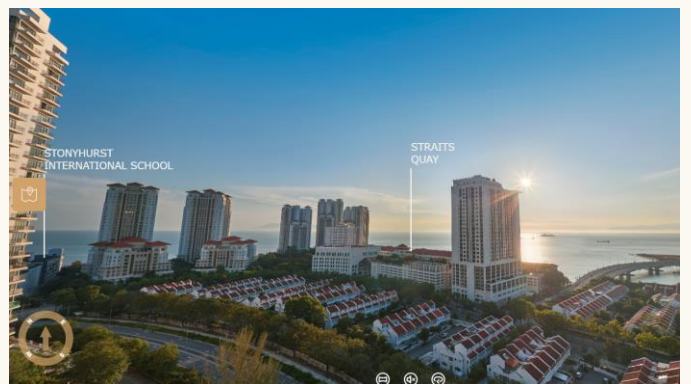
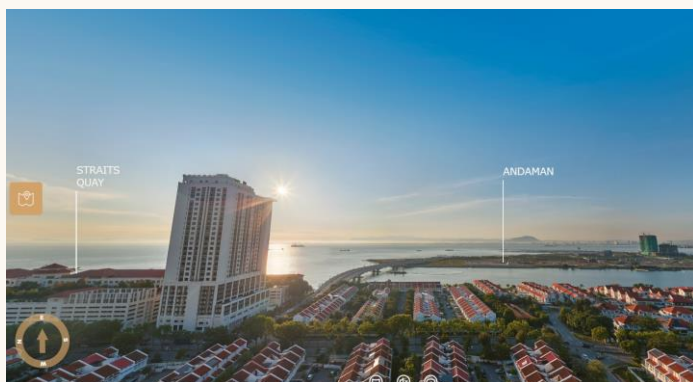
西向き：市内・山眺望



東向き：海眺望



北東向き：海眺望



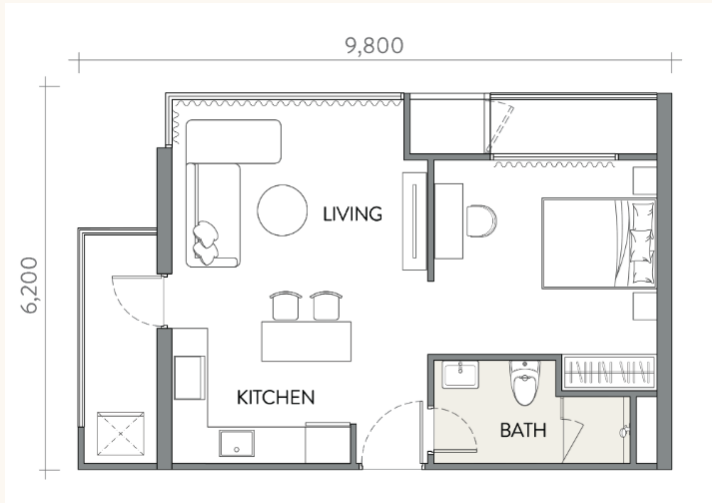
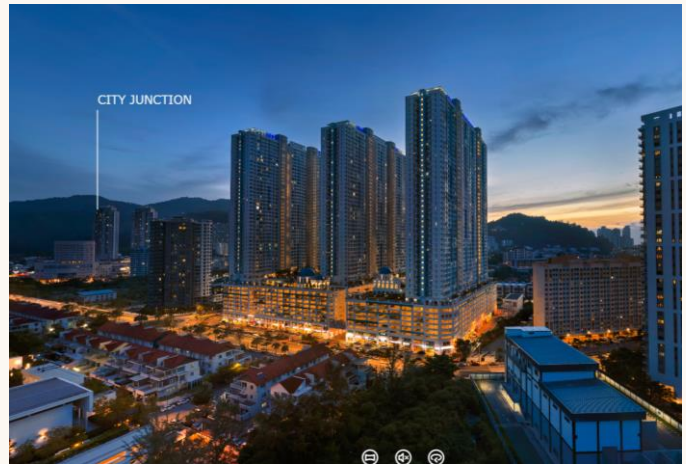
間取り

タイプA スタジオ

614sqft 約57㎡

バルコニー付き

西向き：市内・山眺望



室内VR：

Aタイプのルームツアーはこちら

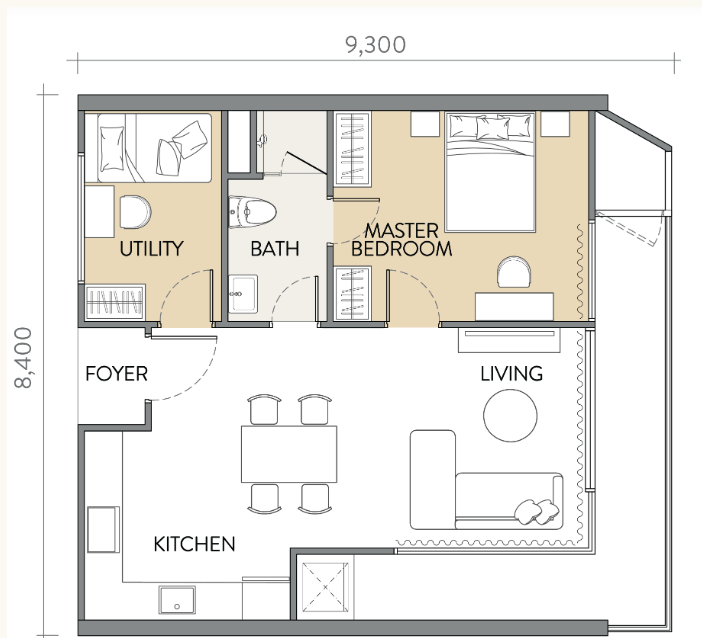
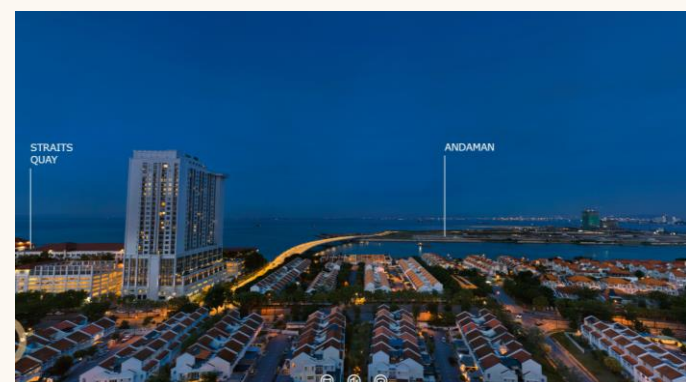
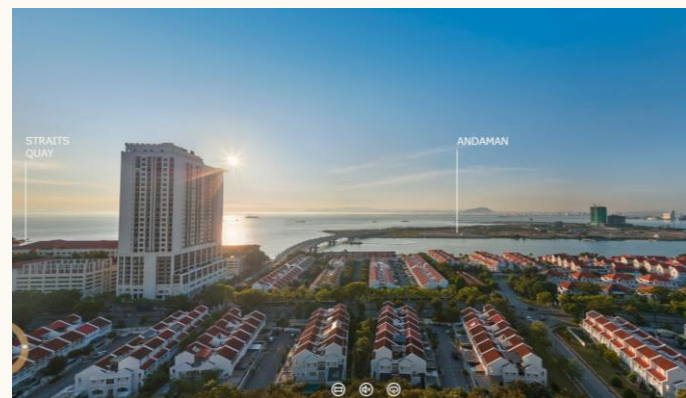


タイプ B / B1 1+1ベッド

840sqft 約78㎡

バルコニー付き

東 / 北東向き：海眺望



室内VR：

Bタイプのルームツアーはこちら



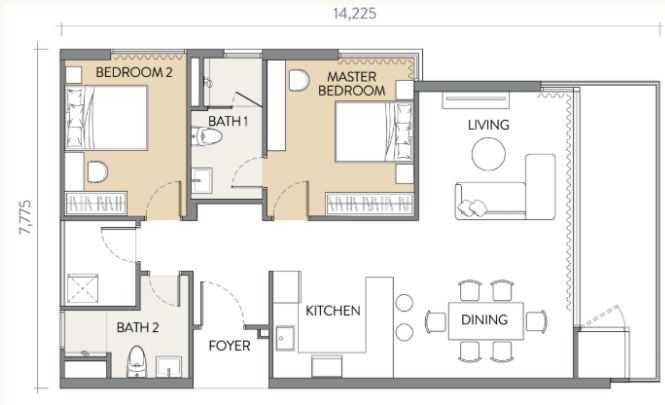
間取り

タイプ C (L/R) 2ベッド

1,141sqft 約106㎡

バルコニー付き

東 / 北東向き : 海眺望

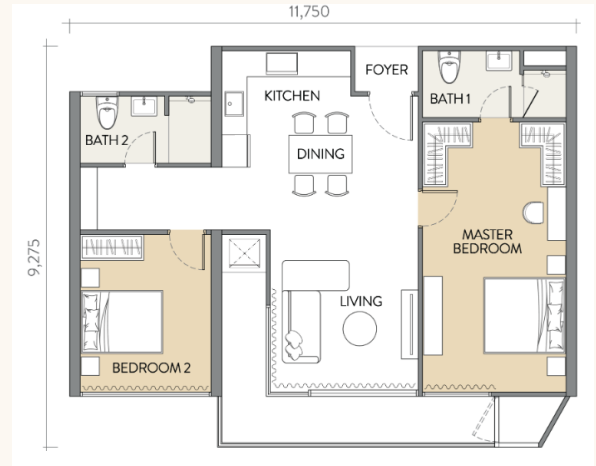


タイプ C (1) 2ベッド

1,087 sqft 約101㎡

バルコニー付き

東向き : 海眺望



室内VR :

Cタイプのルームツアーはこちら

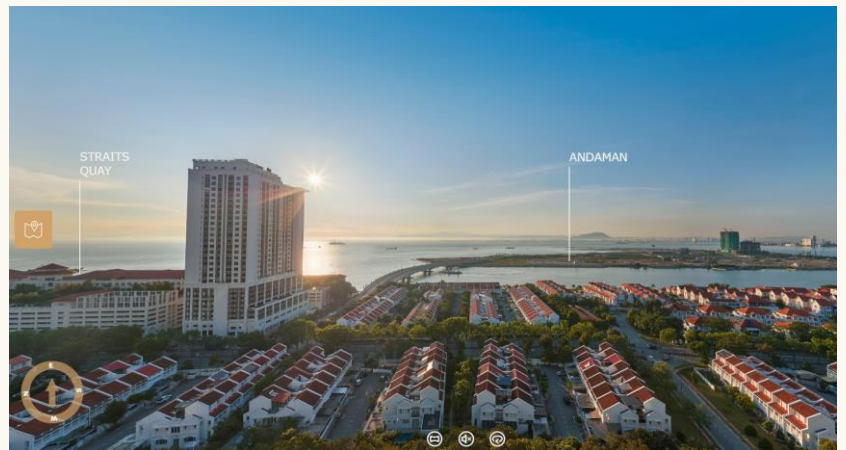
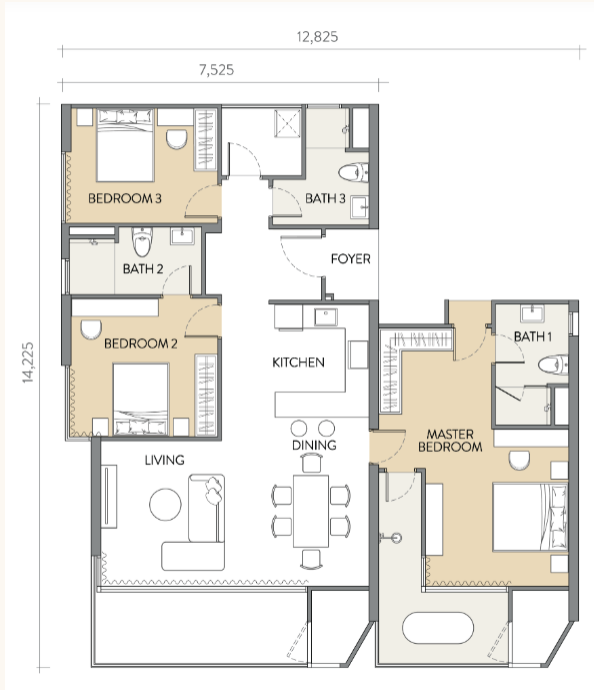


タイプD 3ベッド

1,625sqft 約151㎡

バルコニー付き、バスタブ付き

東向き : 海眺望

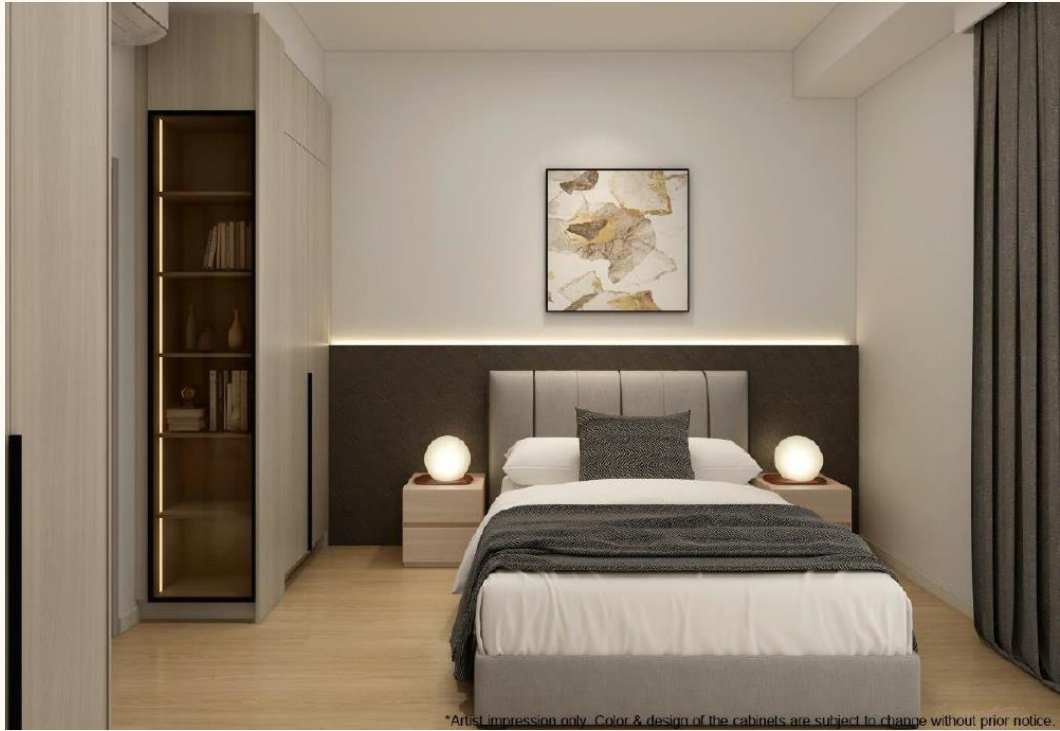


内装イメージタイプB (1+1 ベッド)

グループ会社の SIGNATURE 社による内装が完備
家具完備の為、内装の手間が省けます



内装イメージタイプB (1+1 ベッド)



CHIN HIN グループ概要



CHIN HIN グループは、建築資材、不動産開発、建設、内装事業で不動産開発に欠かせない4つの主要分野をカバーする大手一部上場企業



建築資材部



不動産開発部



建設部



内装部

開発会社 プロジェクト実績



過去のプロジェクト実績

- 1) Novum, Bangsar South (Kuala Lumpur)
- 2) G-Residence, Kuchai Lama (Selangor)
- 3) Aera Residence, Petaling Jaya (Selangor)



Novum



G-Residence

開発会社 進行中プロジェクト

進行中プロジェクト

- 1) Crown, Penang (Penang)
- 2) Dawn KLCC (Kuala Lumpur)
- 3) Solarvest Suites, Bangsar South (Kuala Lumpur)
- 4) Quaver Residence, Sungai Besi (Kuala Lumpur)
- 5) Ayana Resort Residences, Bukit Jalil (Selangor)



Crown



Dawn KLCC



Solarvest Suites



Quaver Residence



Ayana Resort Residences

弊社推奨理由

1. ペナン島の高級住宅、商業地区の至便な立地

- ・ お洒落なレストランとヨットハーバーの景色を楽しめるストレーツキー マリーナ モールまで徒歩約 4分程度
- ・ ストーン・ハースト インターナショナルスクール等多くのインター校に近く母子留学のご家族にも便利
- ・ ペナン島の中心街 (ジョージタウン) やビーチリゾートにもアクセスが便利

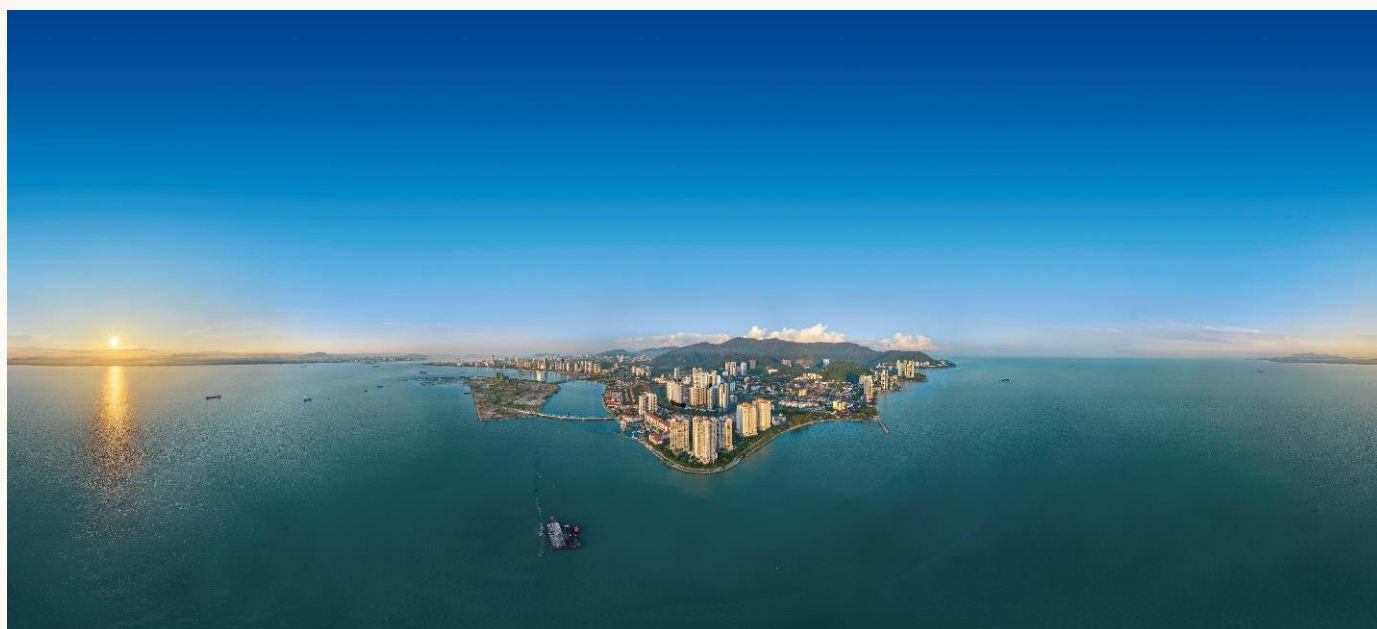
2. 長期保有による価値上昇見込めるペナン不動産

- ・ ペナン国際空港の拡張工事が 2028年には完了する見込みでより多くの外国からの直行便が見込める
- ・ ペナン LRT 線の建設が開始し、2030年には完了する見込みでペナンの利便性も向上
- ・ 留学や MM2H でシンガポール、中国人、韓国人にも人気の都市
- ・ 観光都市、UNESCO 世界遺産都市としてのステータスがある

3. 投資、居住用 (別荘として) 適した物件

- ・ 全部屋バルコニー付き、シービューとシティー / マウンテンビューのどちらかを楽しめる物件
- ・ ペナン州では珍しく民泊運営を許された物件で、高い民泊運営収入も見込める。オーナー自身も利用可能
- ・ 母子留学の家庭、日本人や欧米人駐在員も多い地区で、強い長期賃貸の需要も見込める
- ・ 周辺比較物件に比べて価格的にも割安

～詳しくは弊社までお問合せ下さい～





販売取次ぎ店



コスモス・プラン

株式会社コスモス・プラン
〒103-0001
東京都中央区日本橋小伝馬町
17-14日本橋S&Sビル2FB

TEL : 03-6661-7683

Mail : fudousan@cosmosplan.jp

ペナン・オフィス

18-13-A Gurney Tower,
Persiaran Gurney
10250 Penang, Malaysia

TEL : 604-228-6540

Mail : malaysia.property@cosmosplan.jp

マレーシア不動産の全てがわかるサイト！

<https://totalmalaysiafudosan.jp>

Malaysia Real Estate – Cosmos Plan

(Investment, Purchase, Management, Sale, Leasing, Corporate Housing Management)

<https://totalmalaysiafudosan.jp/en/>

マレーシア長期滞在ビザや留学に関しては姉妹会社のトロピカルリゾートライフスタイル社へ！

<https://tpcljp.com>