



Eastern & Oriental Berhadと三井不動産の合併による開発物件

【物件紹介／YouTube】

## The Peak ご紹介









物件名称 ザ ピーク (The Peak)

地区 ブキ・ダマンサラ (Bukit Damansara)

開発会社

Eastern & Oriental Bhdと三井不動産グループの合弁

完成 2026年予定

種別 低層コンドミニウム

敷地面積 3.9エーカー

総戸数 54戸

建物階数 3階

天井高 3.4m

施設

24時間警備レセプション

40mプール

ジム・ヨガデッキ

ジョギングトラック

BBQエリア

サウナ





# 【GoogleMAP】



## BLOCK A

Level 1 : RM6,642,000

Lower Ground 1

## BLOCK B

Level 1 : RM7,402,000

Level 2 : RM7,124,000

## BLOCK Q

Level 1 : RM7,191,000

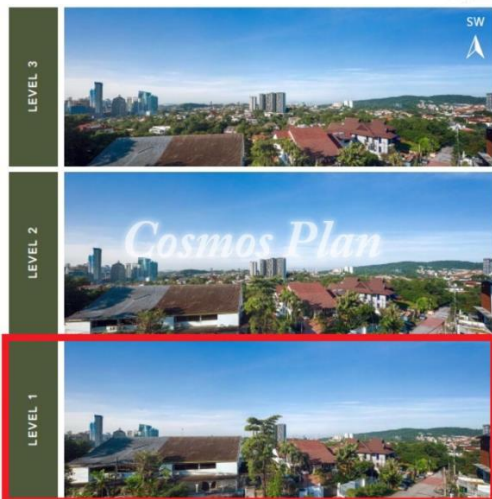
### Lower Ground 1

- |                              |                 |
|------------------------------|-----------------|
| 1. Entrance with guard house | 4. 40m lap pool |
| 2. Children's pool           | 5. Yoga decks   |
| 3. Walking track             |                 |

# 【完成イメージ】







こちらが眺望のイメージです  
BLOCK A



# BLOCK A

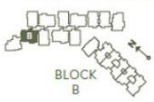
Level 1 : RM6,642,000(約2.12億円)

32円換算として



**TYPE B**  
4+1 BEDROOMS  
3,821 Sq.ft. | Block A  
Total 3 units

Internal Unit 3,638 sq.ft.  
Private Lobby 118 sq.ft.  
A/C Ledges 65 sq.ft.



# BLOCK B

Level 1 : RM7,402,000 (約2.36億円)  
 Level 2 : RM7,124,000 (約2.27億円)

32円換算として

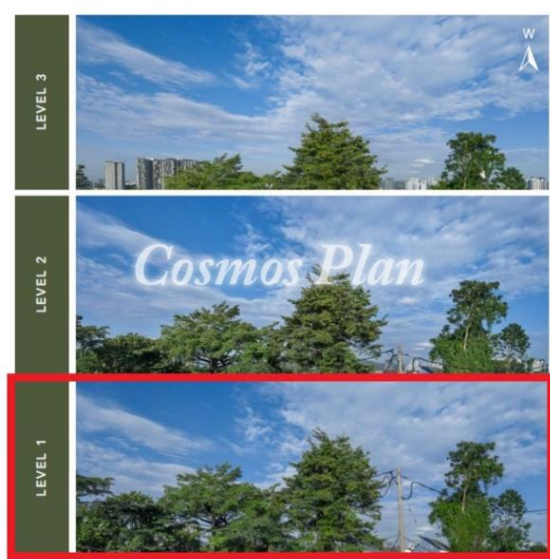


## TYPE C2

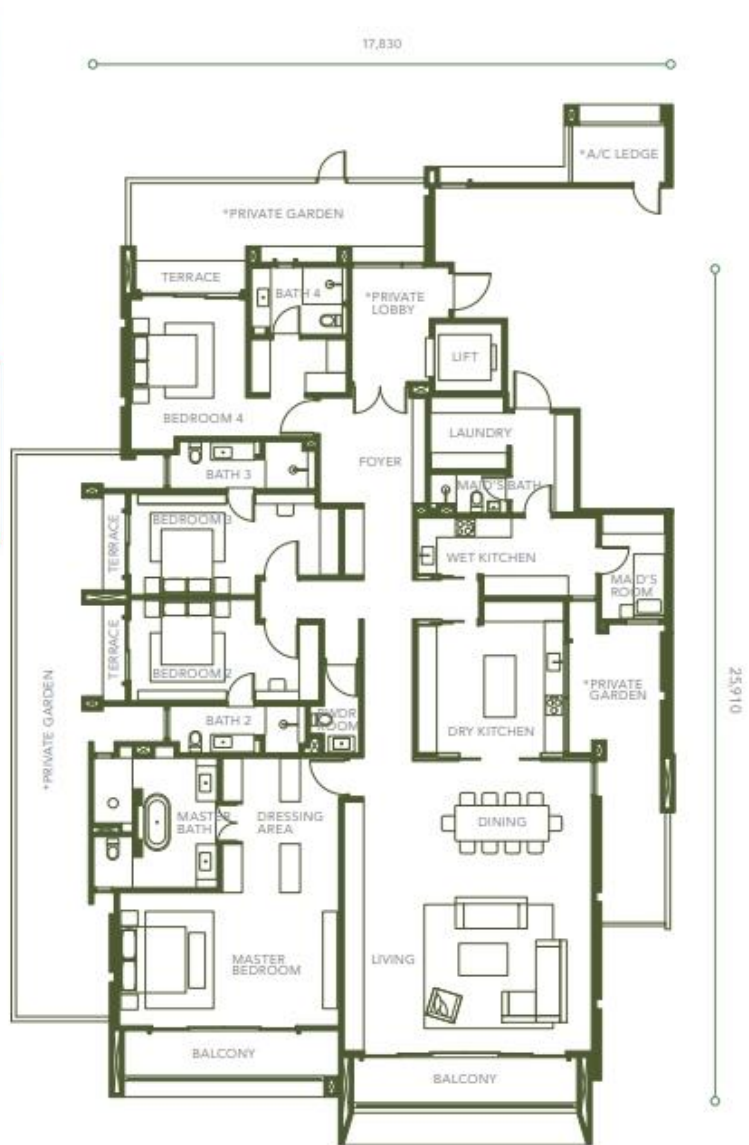
4+1 BEDROOMS + STUDY  
 4,274 Sq.ft. | Block B  
 Total 3 units

Internal Unit 4,080 sq.ft.  
 Private Lobby 97 sq.ft.  
 A/C Ledges 97 sq.ft.  
 Private Garden 840 sq.ft.  
(Where relevant)





こちらが眺望のイメージです



Lower Ground 1

- 1. Entrance with guard house
- 2. Children's pool
- 3. Walking track
- 4. 40m lap pool
- 5. Yoga decks

# BLOCK Q

Level 1 : RM7,191,000 (約2.30億円)

32円換算として



## TYPE A4

4+1 BEDROOMS  
3,908 Sq.ft. | Block Q  
Total 3 units

Internal Unit 3,735 sq.ft.  
Private Lobby 108 sq.ft.  
A/C Ledges 65 sq.ft.  
Private Garden 1,077 sq.ft.  
(Where relevant)



緑豊かな風景に包まれ、優雅な朝日が低層ファサードに映し出される、Damansara HeightsのThe Peak。美しさと静けさが心を静かに癒し、エレガントな生活を求める方々に最適なEastern & Oriental Berhad（通称：E&O）と日本の不動産業界でおなじみの三井不動産の最新開発物件です。（※クアラルンプールではThe MewsやConlay KLCCに続く3回目の共同プロジェクトです。）

E&Oは1885年にペナン島にEastern & Oriental Hotelを開業し、当時の旧英国植民地内で最も優雅なホテルとして成功を収め、それ以降東南アジア全体のホテルの模範となりました。その後、急成長をしていくマレーシアの需要に応えるため、不動産業界にも進出し、ハイエンド向けの不動産、ホスピタリティ、ライフスタイルに特化したサービスを提供することで今日のマレーシアの発展に寄与しました。これらの実績はKLの新たなランドマークとして光り輝いています。

The Peakが位置するDamansara Heightsは、緩やかな斜面に広がり、KLでも最高の住宅地として最も著名な人々にとって人気のある場所として知られています。静かな隠れ家のような場所でありながら、高級レストラン、スタイリッシュなカフェ、興味深い小売店、設備の整った企業オフィスなど、豊かで活気に満ちた生活を楽しめます。さらには2つのゴルフクラブ、公園や遊歩道、幅広い学校（小学校、中学校、国際学校、大学、学習センターなど）、さまざまな医療施設など、求められるあらゆる施設を備えています。この地域は国内でも最も価値のある住宅選択肢の1つとして知られ、必要な設備が手に入りやすい環境を提供しています。

交通の面ではKL都心部からわずか15分の距離に位置し、幹線道路や高速道路のネットワークで便利にアクセスできます。KL都心部以外にもBansar, Sri Hartamas, Mont, Mont Kiaraなどの日本人には馴染みの地域への移動も容易です。

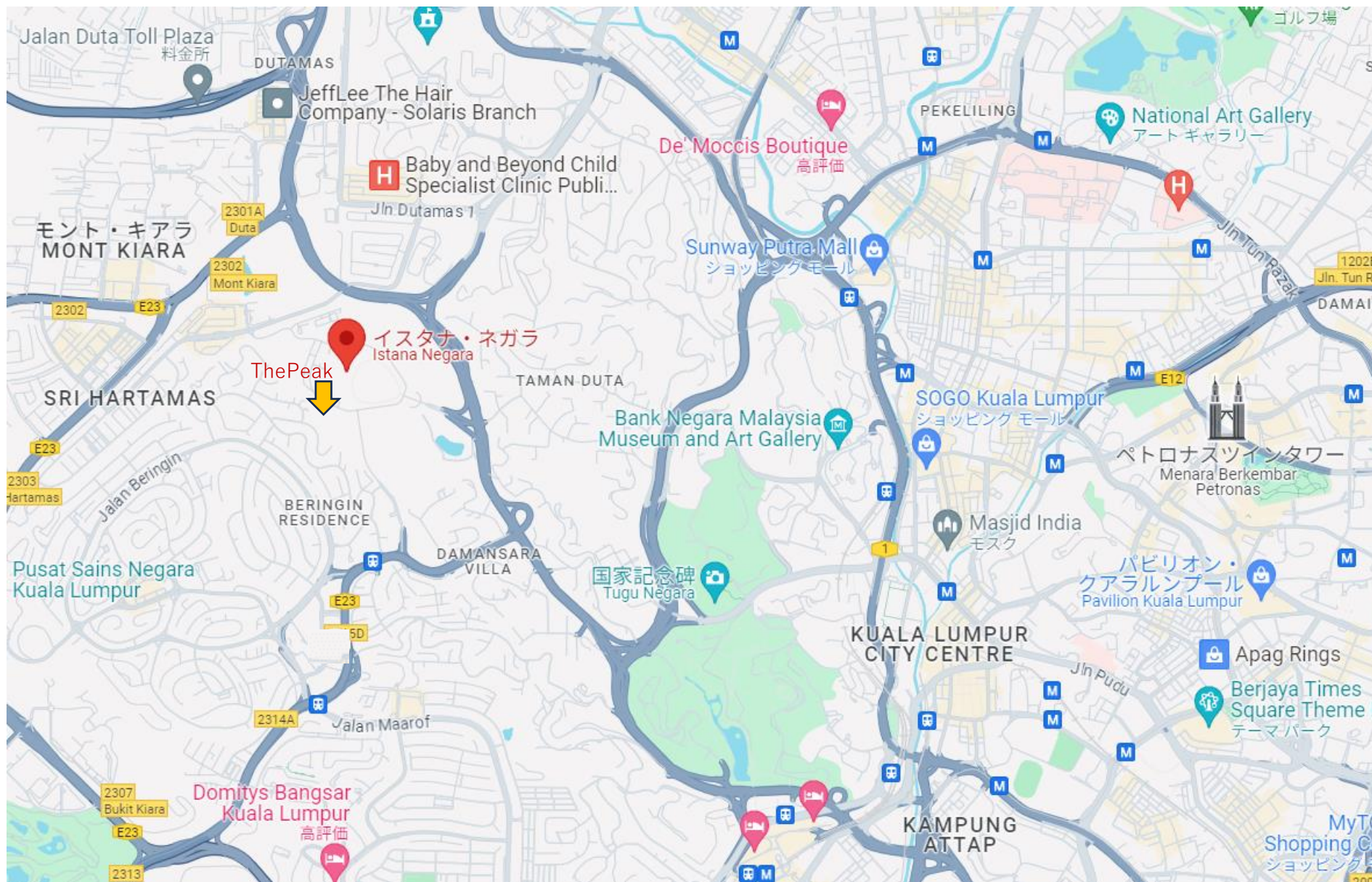
Damansara Heightsに位置するThe Peakは、自然の曲線と斜面に調和し、その高みから静寂と安らぎを漂わせます。3.9エーカーの緑豊かな景観に54の低層高級コンドミニアムが広がり、ここでは休息とリラックス、そして新鮮な空気を感じながら過ごす時間が提供されます。

The Peak内部には、緑豊かな景色を眺めながらくつろぐことができる広々とした、洗練された住空間が広がっています。常駐のコンシェルジュがあなたのすべてのニーズに対応し、5つ星のセキュリティで安心して夜を過ごすことができます。広々とした収納スペース付きの駐車場があり、ゴルフセットやロードバイク、アウトドア用品を簡単に保管することが可能です。また、40mのプール、ジャグジー、展望デッキ、ヨガデッキ、緑豊かな中庭、サウナなどが完備されています。物件内部には家電などが提供され、最高級のイタリア製キャビネット(Binova)やその他ドイツ製品の家電が設置されます。

都会の喧騒から離れ、静かな時間を過ごしながらも、容易に都会にアクセスできる物件をお探しの方に大変お勧めです。



## ・周辺のモール情報

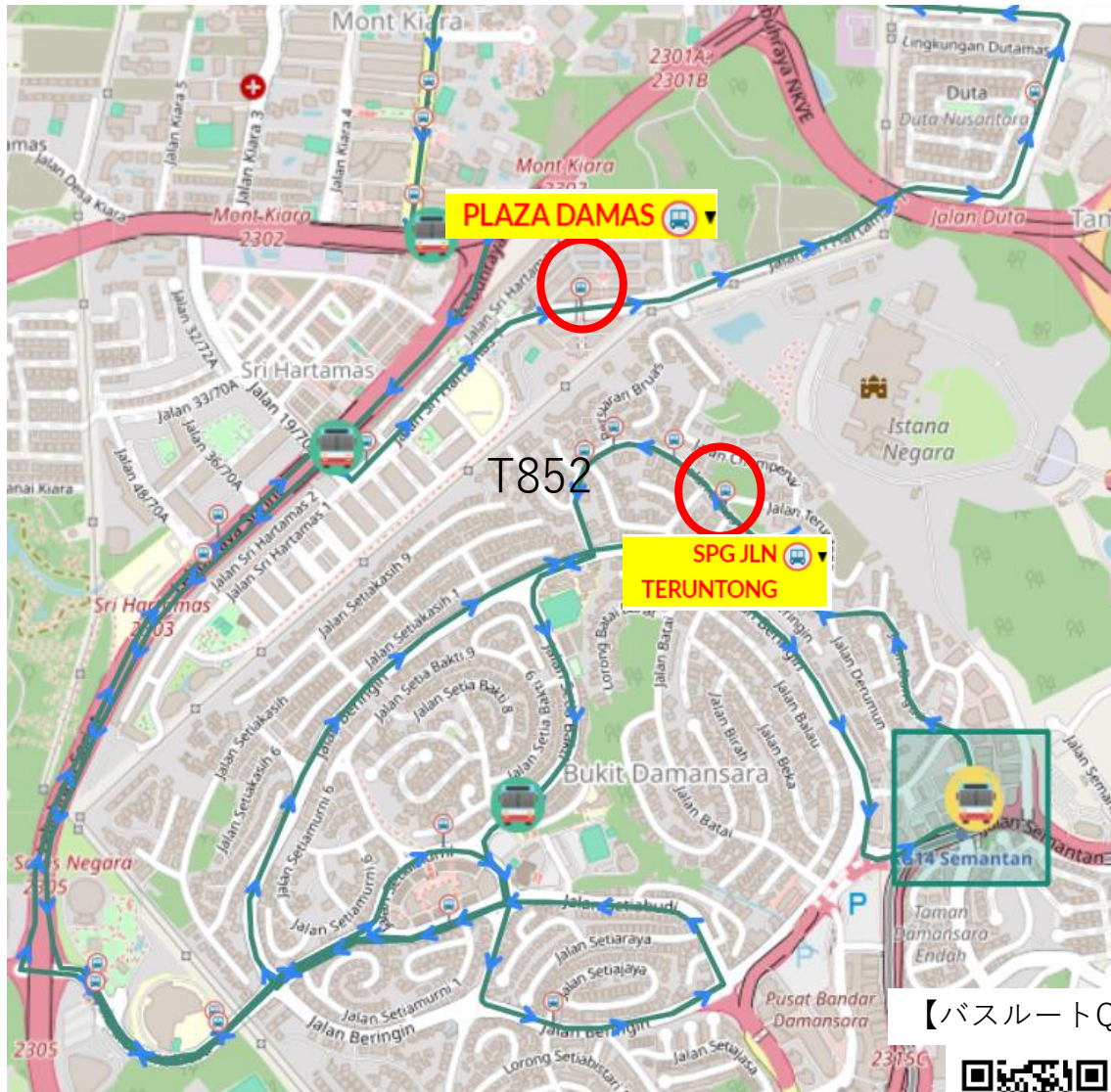








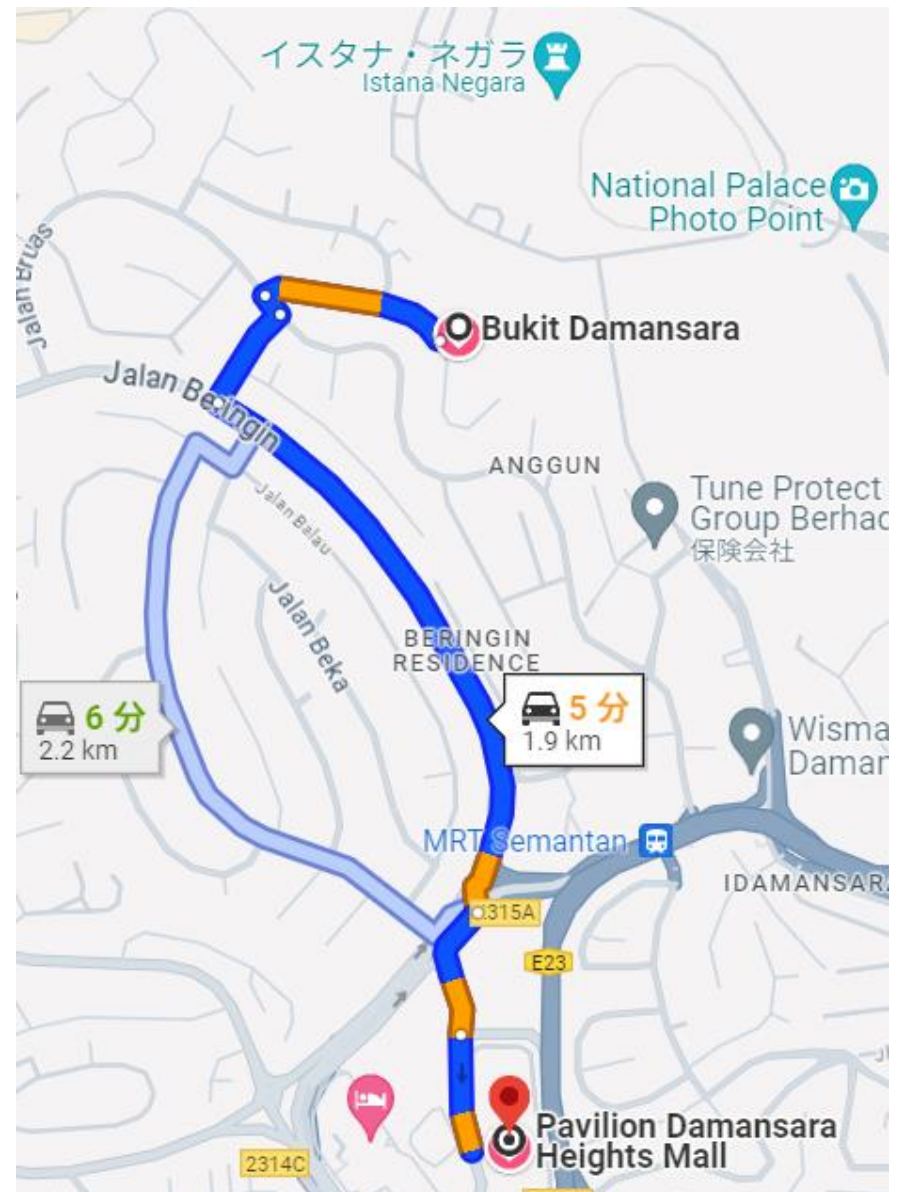
- ・バスルートも確立、  
ハルタマスショッピングセンターまでアクセス可能



【バスルートQR】



- ・車でパビリオンモールまで約5分
- ・MRT路線プサットバンダーダマンサラ駅まで約5分



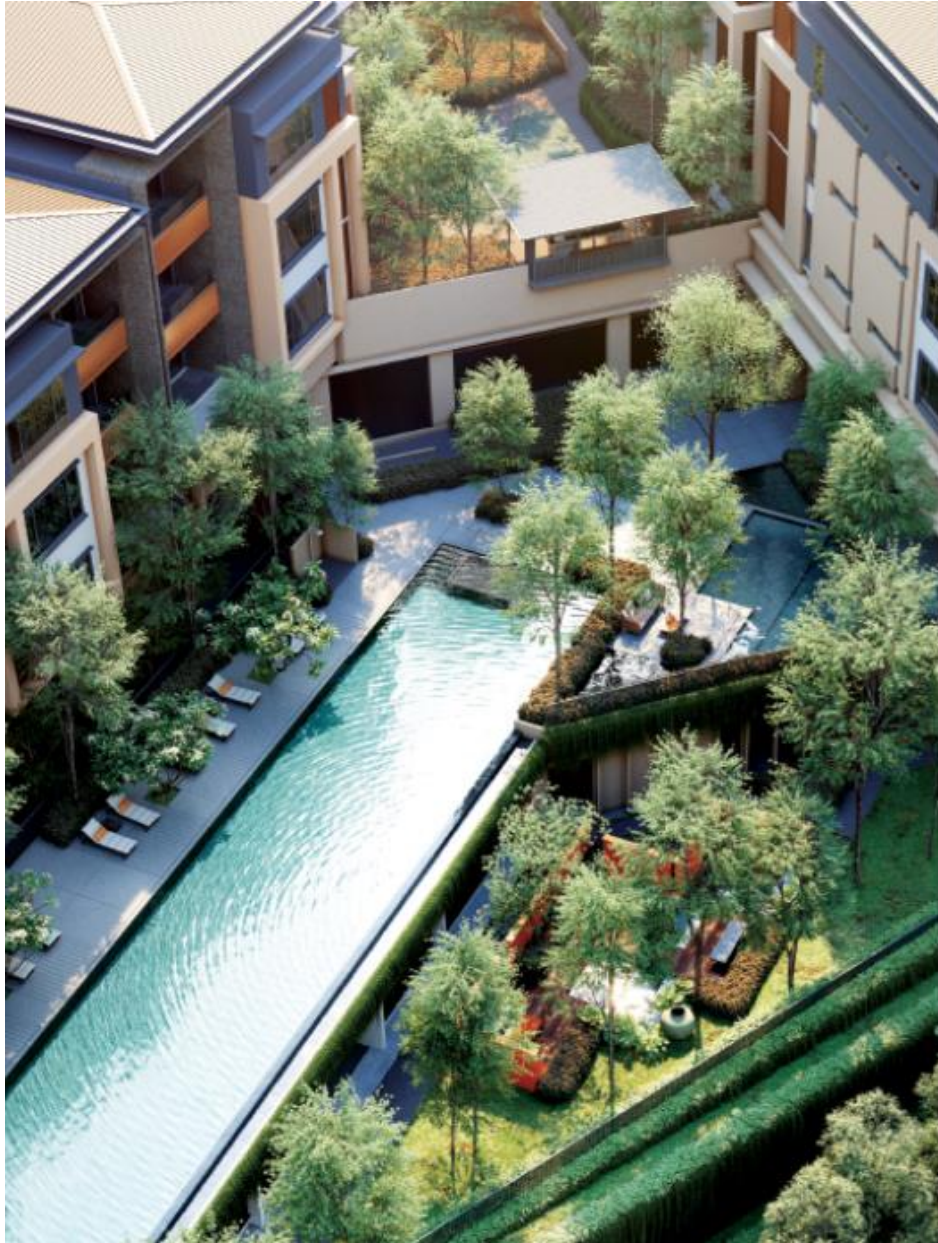




温かみのあるトロピカルスタイルのインテリアを特徴としています。天井高3.4mと大きなバルコニーを備えた広々としたユニットは、アフリカ産チーク材と大理石の床で仕上げられています。



# 充実したファシリティ施設





ジャグジー、40mプールもあり







コスモス・プラン

販売取次ぎ店

株式会社コスモス・プラン

〒103-0001

東京都中央区日本橋小伝馬町17-14

日本橋S&Sビル2FB

電話：03-6661-7683

FAX：03-6661-7684

E-mail：fudousan@cosmosplan.jp

マレーシア不動産の全てがわかるサイト！

<http://totalmalaysiafudosan.jp>

クアラルンプール・オフィス

E-9-15, Menara Melawangi,

18 Jalan Persiaran Barat,

46050 Petaling Jaya, Selangor,

TEL：603-7960-1552

FAX：603-7958-8552

E-mail：malaysia.property@cosmosplan.jp