

SUNWAY

GEO

RESIDENCES

モール併設、バス停、総合病院隣接、インター校近く
住居用に最適な物件



『サンウェイ・ジオ・レジデンシース』
Sunway GEO Residences, South Quay
ご案内



開発会社



コスモス・プラン

販売取次ぎ店

*全ての情報は、2013年11月現在のものであり、開発会社の都合により、予告なく変更されることもあります。

物件コンセプト

『サンウェイ・ジオ・レジデンスーズ』は、国内有数の不動産開発会社として知られるサンウェイ・グループと三井不動産レジデンシャルとの合併プロジェクトによる最新の高級コンドミニアムです。

ジオ・レジデンスーズは、サンウェイ・グループが威信をかけて建設してきたタウンシップ、バンダー・サンウェイ内の池を囲む開発地区サウス・キー (South Quay) に建設

されます。ジオ・レジデンスは、同時に建設される商業ビル、ジオ・リテイルと歩道橋でつながり、利便性の高い生活環境となります。また、バンダー・サンウェイ内は、国内初となる近隣の鉄道駅間をつなぐバス専用高架道路 (BRT : Bus Rapid Transit) システムの敷設により、自家用車に頼らないで移動できるようになります。

周辺には、モナッシュ大学やサンウェイ大学、インティ・カレッジなどの大学があるほか、日本人が常駐するサンウェイ病院があります。さらにイオン/ジャスコやユニクロ、ダイソーといった日系小売業など多くの店舗が入る「サンウェイ・ピラミッド」や巨大遊泳プールがあるテーマパーク「サンウェイ・ラグーン」、「サンウェイ・リゾート・ホテル」などレジャー・タウンとし充実した施設も利用できます。

コンドミニアム内には、水泳プールやジャグジー、水中ジム、テニスコートなど余暇を楽しめる施設が充実しています。

開発会社の信頼度、物件の立地、コンセプトが優れているため、現地では大人気となっています。ロングステイや親子留学の日本人のための滞在にこれ以上ない最適な物件です。



バス専用高架道路完成予想図

開 発 会 社

サンウェイ・グループは、国内40カ所にも及ぶプロジェクトを手がけてきたマレーシア有数の不動産開発会社です。特に自社の名前を関したバンダー・サンウェイの開発は、病院や大学といった公共施設、ホテル、レジャー、商業施設、そして住宅地区をバランスよく配置した街として、タウンシップ建設のモデルとなっています。

地元ビジネス誌の権威であるザ・エッジが主催するマレーシア不動産賞でも、サンウェイ・グループは、常にトップ3に入る開発会社として評価されています。

最新のプロジェクトとしては、マレー半島南端ジョホール州の開発特区「イスカンダール・マレーシア」のメディニ (Medini) 地区開発を推進しているほか、中国、インド、カンボジアといった海外での開発にも積極的です。

物件概要

プロジェクト詳細

開発業者：サンウェイ・サウス・キー社
(Sunway South Quay Sdn. Bhd.)

土地：借地権 (99年間)

敷地面積：2万6390㎡
(6.52エーカー)

階数：30階 (A、B棟)

部屋数：472部屋

販売価格：RM100万3,000～
(約3,180万～, RM1=31.7円)

単価：RM850/平方ft
(1平米約28.5万円)

完成予定：2017年4月

お部屋タイプ

タイプ	仕様	広さ
タイプA1&A2	2ベッドルーム	77 m ² (829 sqft)
タイプB1&B2	2ベッドルーム+スタディ	88 m ² (947 sqft)
タイプC1	2ベッドルーム+スタディ	89 m ² (958 sqft)
タイプC2	2ベッドルーム	89 m ² (958 sqft)
タイプD1	3ベッドルーム	103 m ² (1,109 sqft)
タイプD2	3ベッドルーム	104 m ² (1,119 sqft)
タイプE	4ベッドルーム	129 m ² (1,388 sqft)
タイプF	4ベッドルーム	139 m ² (1,496 sqft)

お部屋装備・仕様

《建築資材》

構造：強化コンクリート

壁：レンガ、コンクリート

屋根：コンクリート

天井：スキムコート/石膏版

壁仕上げ：

外壁 石膏/塗装

内壁 スキムコート/石膏/塗装

浴室 陶器製タイル

キッチン 石膏/塗装/陶器製タイル

床仕上げ：

入り口、廊下、リビング、ダイニング、キッチン

陶器製タイル

すべての寝室 木材ボード

浴室 ヤード(洗濯のための半屋外スペース)

陶器製タイル

窓：アルミ枠ガラス窓

扉：玄関戸 耐火仕様

リビング アルミ枠ガラス引き戸

その他 木製

《室内装備》

スイッチ、照明、電源コンセント、天井ファン、テレビ、電話、ドアベル、非常警報ボタンなどの配線・配電ポイント、温水器、エアコン、(開発会社規定に明記されている物品)

《配管・水周り》

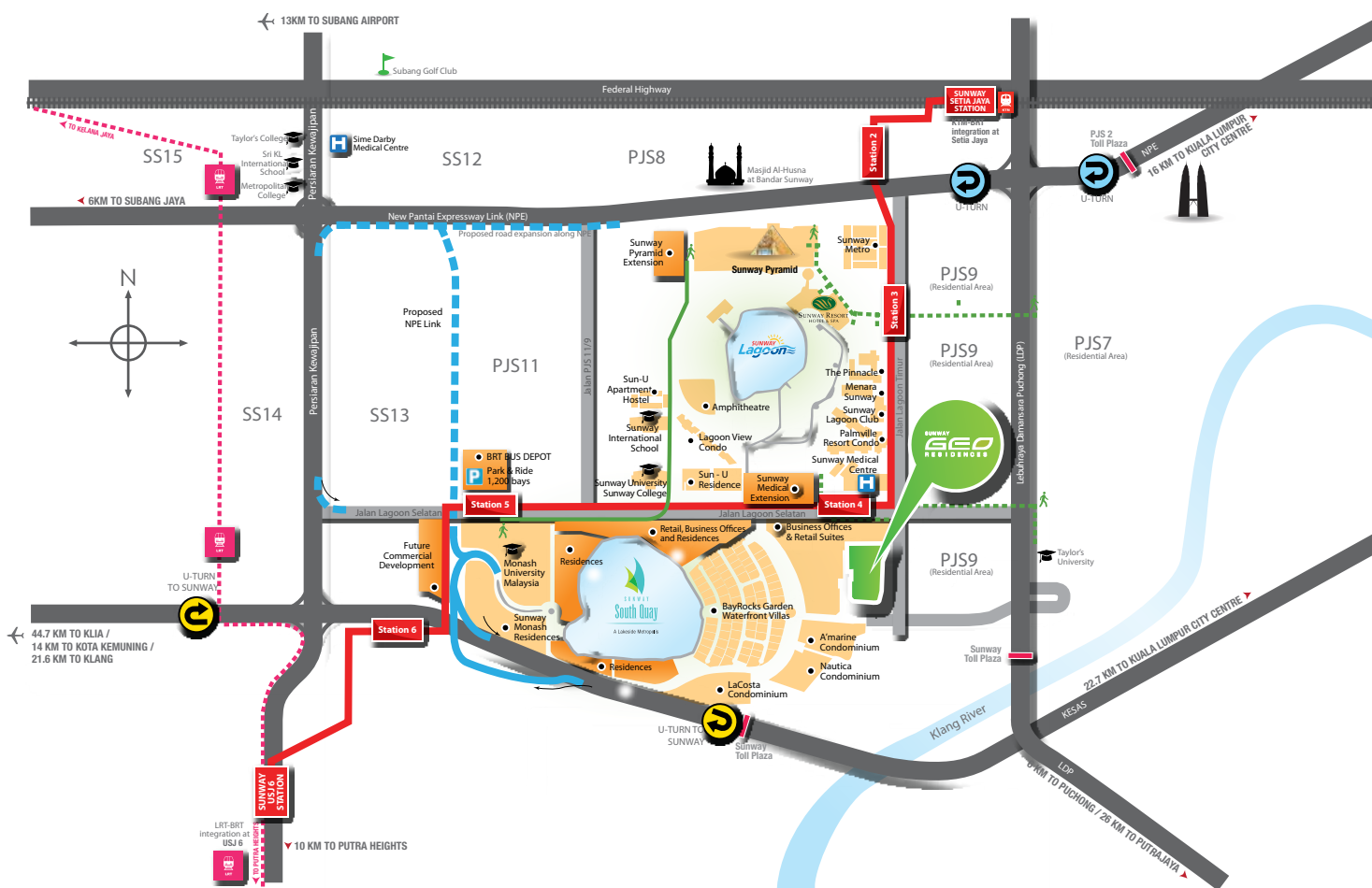
◆浴室

洗面台、シャワー、石鹸置き、トイレトペーパー用ホルダー

◆キッチン

流し台、蛇口

エリア紹介



バンダー・サンウェイは、クアラルンプール(KL)中心から16kmほど南西に位置する郊外の街です。

KL中心からは、ニュー・パンタイ高速道(NPE)で20分ほどの距離にあります。また、バンダー・ウタマ、プタリン・ジャヤ、プチョン、サイバージャヤ、プトラジャヤといった地域をつなぐ半環状線LDP高速道、シャー・アラム地区へのKESAS高速道へも容易にアクセスでき、交通至便なロケーションにあります。

バンダー・サンウェイには、イオン/ジャスコ、ダイソー、ユニクロなど日系をはじめとする多数の店舗が入るショッピングセンター「サンウェイ・ピラミッド」や日本人が常駐する「サンウェイ病院」など生活環境が揃っています。また、巨大プールを擁するテーマパーク「サンウェイ・ラagoon」、2つのホテルがあるなどレジャータウンとしての顔のほか、インター校、サンウェイ大学、モナッシュ大学もあり、学園都市でもあります。

バンダー・サンウェイ内では、無料シャトルバスが運行されており、車を運転しない人でも便利さを享受できます。さらに2015年に現在建設中の高架バス専用道路(BRT)が完成すれば、周辺の鉄道駅との公共交通機関網が完成し、都心や郊外への移動も容易になります。



敷地見取り図



バス専用高架道路ルート

LRT新駅(2015年完成予定)

セティア・ジャヤ駅



バンダー・サンウェイは、国内初となるバス専用高架道路を敷設します。KTMコミューター線セティア・ジャヤ駅からUSJ地区に建設中であるLRT新駅まで、バンダー・サンウェイ内に5つの停留所を設けます。

。学生やロングステイの方々など、車を所有しない生活でも便利な地区となります。

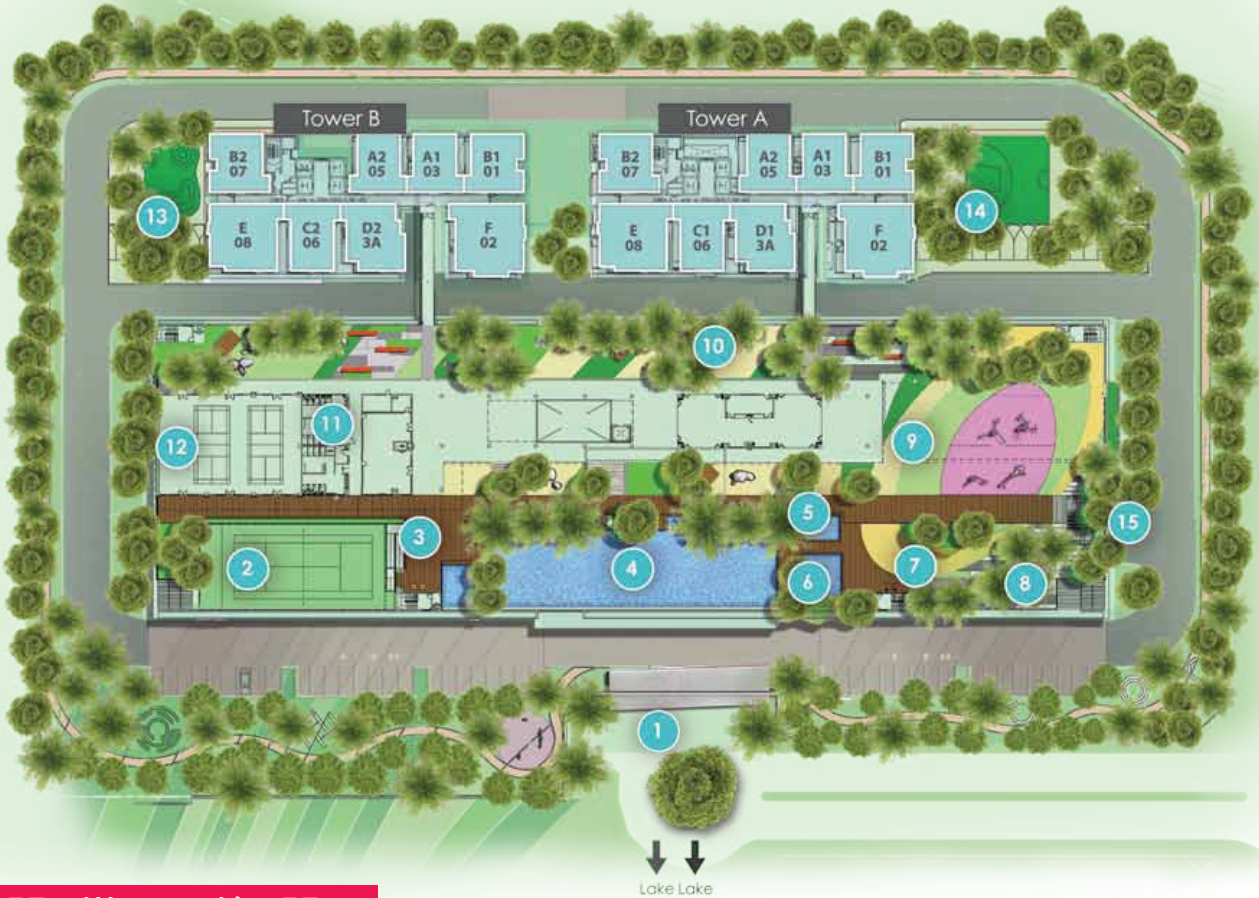
サンウェイ・ジオ商業ビル
小売・オフィス・サービスアパート

ジオ・レジデンスの北隣には、200店舗が入る商業施設が建設されます。

ジオ・レジデンスから歩道橋(上)により、行き来することができます。



敷地見取り



設備・施設



ジオ・レジデンスは、屋外でのレクリエーションとスポーツ施設のスペースを大きく採っているのも特徴です。

水泳プール、テニスコート、スカッシュコートに加え、水中でフィットネスのための運動を行なうアクア・ジム（左図）も設置されます。



- <レベル1>
 1-正面入り口ゲート
 2-テニス・コート
 3-アクア・ジム
 4-水泳プール
 5-遊泳プール
 6-ジャグジー
 7-花園
 8-バーベキュー場
 9-子供用遊具場
 10-庭園
 11-フィットネス・ジム

- 12-多目的ホール
 13-パター・グリーン
 14-半面バスケット・コート
 15-ジョギング・トラック

<レベル30>
 スカイラウンジ

<P3、P4レベル>
 スカッシュ場
 読書室
 ゲーム場
 ジオ商業ビルへの歩道橋

お部屋間取り

タイプA1&A2

タワーA 1,2,23,24階
77㎡ (829 sqft)
2ベッド、2浴室

販売価格：RM76万6,000～
約2,375万円～

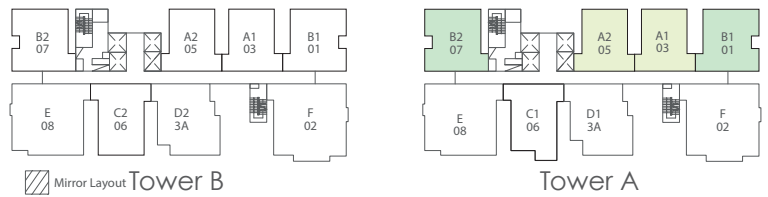
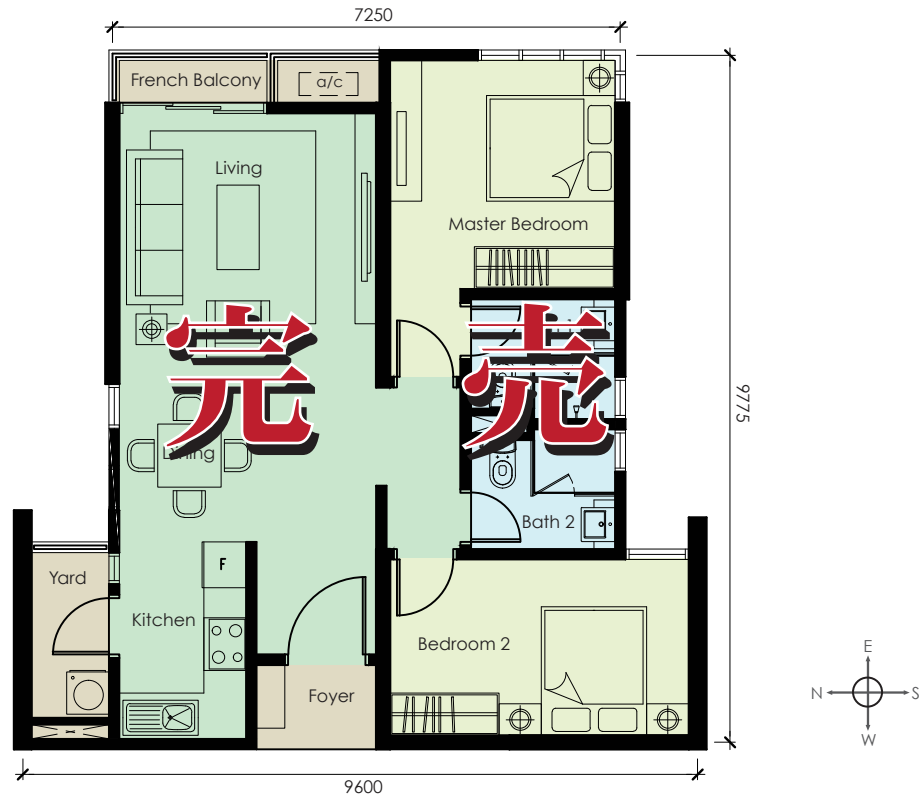
すっきりとしたレイアウトの2ベッドルームのお部屋です。

タワーAの低、高層階からお部屋がご選びになれます。

バルコニーつきで市街地を望む景色が楽しめます。また東向きで比較的暑さが厳しくありません。

現在、割引きなどの特典がありますので、ぜひお問合せください。

またこちらのタイプのお部屋は、RM100万以下の価格ですので、外国人の購入は年末までとなっております。



タイプB1&B2

タワーA 1,2,23,24階
88㎡ (947 sqft)
2ベッド+1、2浴室

販売価格：RM100万3,000～
約3,180万円～

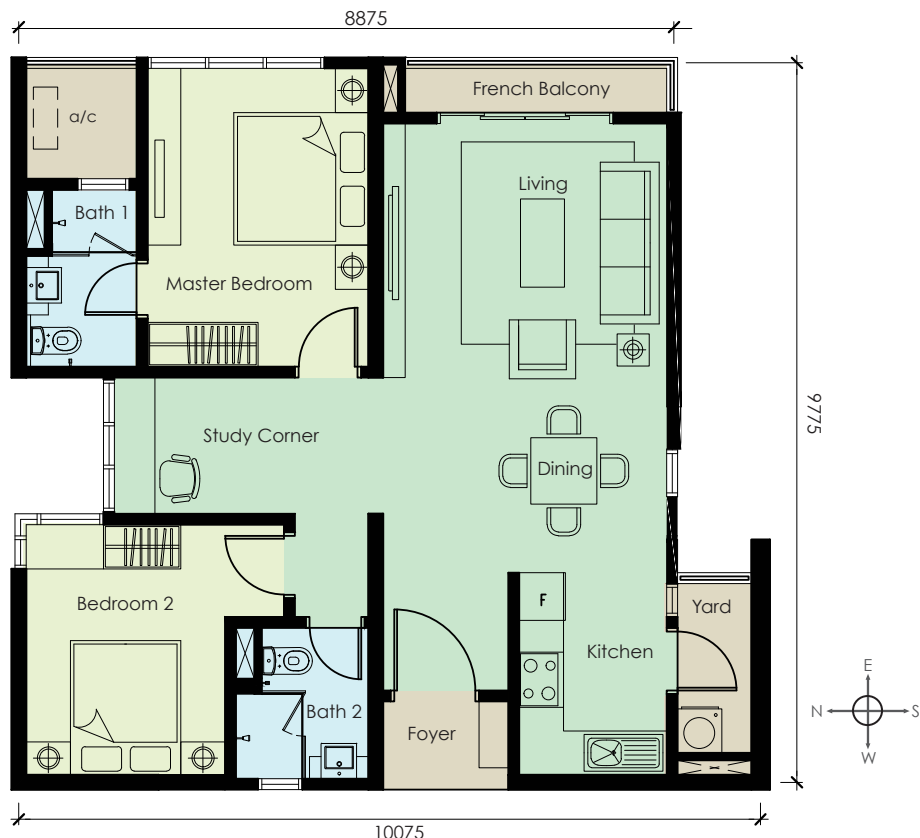
2ベッドルームに書斎スペースがついた機能的なレイアウトのお部屋です。

タワーAの低、高層階からお部屋がご選びになれます。

バルコニーつきで市街地を望む景色が楽しめます。また、東向きなので比較的暑さが厳しくありません。

現在、割引きなどの特典がありますので、ぜひお問合せください。

*2014年度の価格改定により、家具付の仕様となりました。



お部屋間取り

タイプC1

タワーA 1,24階
89 m² (958 sqft)
2ベッド+1、2浴室

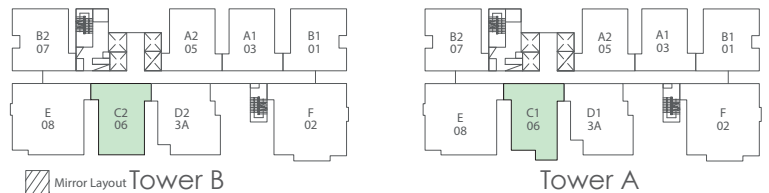
販売価格：RM100万6,000～
約3,190万円～

2ベッドルームのついた機能的なレイアウトのお部屋です。タイプC2との違いは、書斎スペースがあることです。

タワーAの低、高層階からお選びになれます。バルコニーつきでサウス・キー地区の中心地である池を望む景色が楽しめます。

現在、割引きなどの特典がありますので、ぜひお問合せください。

*2014年度の価格改定により、家具付の仕様となりました。



タイプC2

タワーB 奇数階 (1-27)
30階

89 m² (958 sqft)
2ベッド、2+1浴室

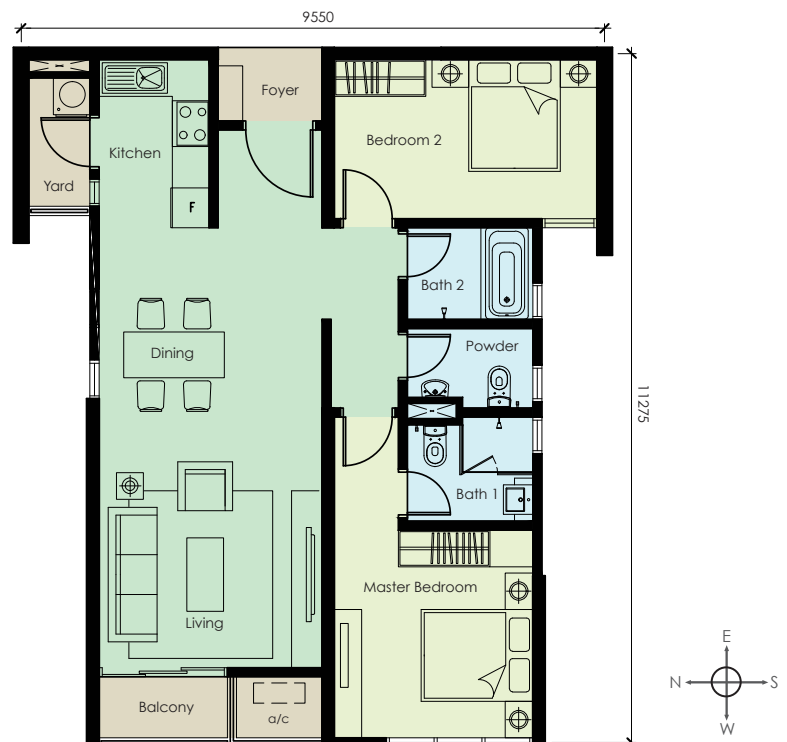
販売価格：RM100万6,000～
約3,190万円～

2ベッドルームの機能的なレイアウトのお部屋です。タイプC1との違いは、化粧室とバスタブがついていることです。

タワーBの低、中、高層階からお選びになれます。バルコニーつきでサウス・キー地区の中心地である池を望む景色が楽しめます。

現在、割引きなどの特典がありますので、ぜひお問合せください。

*2014年度の価格改定により、家具付の仕様となりました。



お部屋間取り

タイプD1

タワーA 1,2,24階
103 m² (1,109 sqft)
3ベッド、2浴室

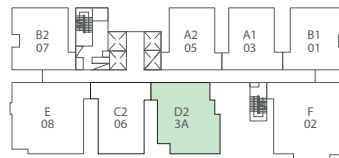
販売価格：RM108万6,000～
約3,450万円～

3ベッドルームでゆったりとした機能的なレイアウトのお部屋です。

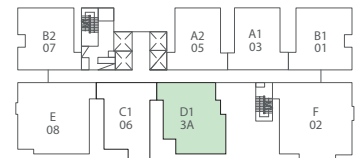
タワーAでは低、高層階からお選びになれます。バルコニーつきでサウス・キー地区の中心地である池を望む景色が楽しめます。

現在、割引きなどの特典がありますので、お問合せください。

*2014年度の価格改定により、家具付の仕様となりました。



Mirror Layout Tower B



Tower A

タイプD2

タワーB 奇数階 (1-27)
104 m² (1,119 sqft)
3ベッド、2+1浴室

販売価格：RM115万5,000～
約3,662万円～

3ベッドルームでゆったりとした機能的なレイアウトのお部屋です。

タイプD1との違いは、化粧室とバスタブがついていることです。

タワーBでは低、中、高層階からお選びになれます。

バルコニーつきでサウス・キー地区の中心地である池を望む景色が楽しめます。

現在、割引きなどの特典がありますので、お問合せください。

*2014年度の価格改定により、家具付の仕様となりました。



お部屋間取り

タイプE

タワーA 1,2階
129 m² (1,388 sqft)
4ベッド、3浴室

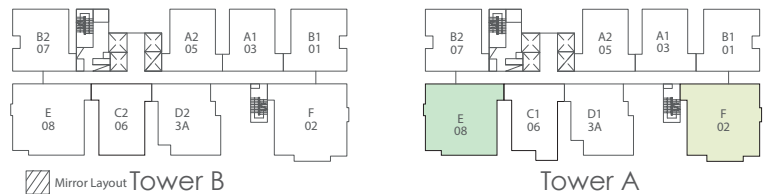
販売価格：RM134万8,000～
約4,274万円～

4ベッドルームを備えた最大のお部屋です。

タワーAの低、高層階のお部屋がお選びになれます。バルコニーつきでサウス・キー地区の中心地である池を望む景色が楽しめます。

現在、割引きなどの特典がありますので、ぜひお問合せください。

*2014年度の価格改定により、家具付の仕様となりました。



タイプF

タワーA 1,2,23,24階
139 m² (1,496 sqft)
4ベッド、3浴室

販売価格：RM144万0,000～
約4,566万円～

4ベッドルームを備えた最大のお部屋です。

車椅子でも生活できるように設計された当地では珍しいバリアフリーの浴室を備えています。

タワーAでは低、高層階のお部屋がお選びになれます。バルコニーつきでサウス・キー地区の中心地である池を望む景色が楽しめます。

現在、割引きなどの特典がありますので、ぜひお問合せください。

*2014年度の価格改定により、家具付の仕様となりました。

