

**SYMPHONY**

— · HILLS · —

CYBERJAYA

“マレーシア版シリコンバレー”  
サイバージャヤ高級住宅街  
豪華戸建て物件



『シンフォニー・ヒルズ』  
Symphony Hills  
ご案内



開発会社



コスモス・プラン

販売取次ぎ店

\*全ての情報は、2013年8月現在のものであり、開発会社の都合により、予告なく変更されることもあります。

# 開発コンセプト



『シンフォニー・ヒルズ(Symphony Hills)』は、サイバージャヤ(Cyberjaya)約40万㎡(98エーカー)の敷地を擁する一大高級住宅街です。木々が織り成す緑の景観に囲まれた住宅街は、2,247戸の戸建て住宅とコンドミニアム(『Verdi』)が建築される予定です。1エーカー(4047㎡)当たり7戸という密度の低さで、ゆったりした環境が享受できます。

敷地はゲートで囲まれ、戸建て住宅の懸念材料である安全確保に力を入れています。入り口には、守衛が待機しているのはもとより、要所に警備カメラを配したものになります。

“マレーシア版シリコンバレー”ならではのコンセプトとして光ファイバーによる通信インフラによるCIC(ハイテクで結ばれたコミュニティー)やスマート・ホームを導入しています。CICでは、タッチスクリーン式端末機により、他の世帯やクラブハウスとビデオ通話やメッセージで通信することができます。また、スマート・ホームの機能では、照明やエアコンといった家電をモバイル端末によって遠隔操作することができます。



シンフォニー・ヒルズの中心には、約3720㎡(4万sqft)広さの水上クラブハウスが置かれ、住民同士の交流の場になります。また庭内には休息小屋(ガゼボ)が配され、緑に囲まれて憩いの時間を過ごせます。またインフィニティー・プール、バスケットボールコート、テニス、ジムなど充実したスポーツ施設があり、アクティビティを提供します。

今回売り出されるのは、二戸連棟式(セミディタッチ)の「ベートーベン」と連棟式(テラスハウス)の「シューマン2」、「シューベルト」です。

## 概要

**開発業者:** シンフォニー・ヒルズ社

(Symphony Hills Sdn. Bhd.)

**土地:** 永久所有

**敷地面積:** 約40万㎡(98エーカー)

**タイプ:** 戸建て住宅

**部屋数:** 2,247ユニット(『Verdi』コンドミニアムも含む)

物件タイプ	部屋数	広さ
ベートーベン 二戸連棟式	寝室4+1(2階建)	525.9㎡(5,661sqft)
	寝室5+1(3階建)	429.2㎡(4,620sqft)
シューマン2 連棟式	寝室4+1(3階建)	384.9㎡(4,143sqft)
シューベルト 連棟式	寝室4+1(3階建)	291.0㎡(3,132sqft)



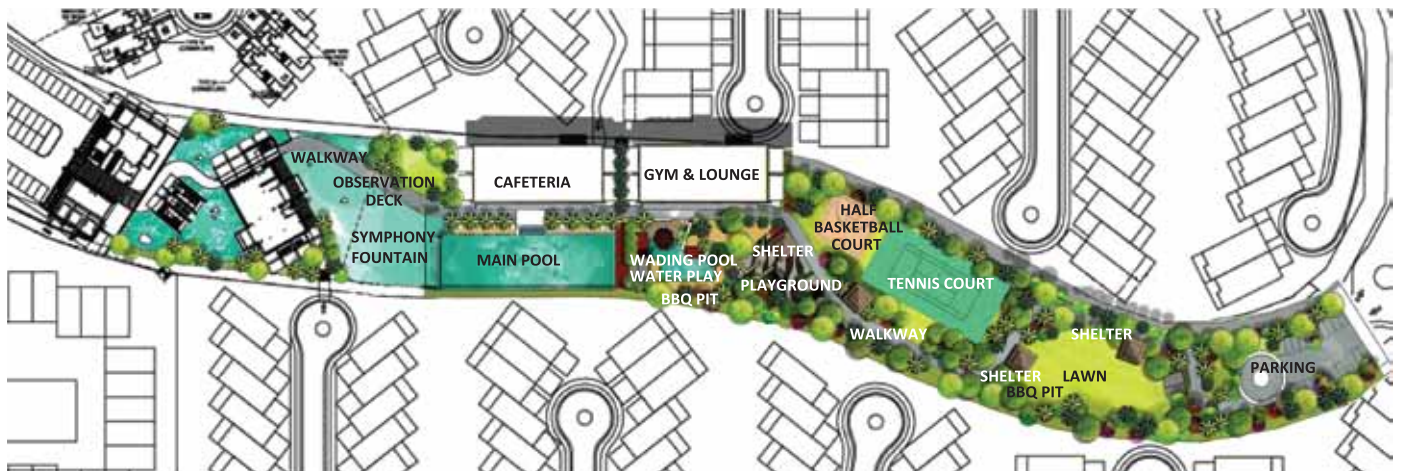
## 敷地見取り図と施設



98エーカーの高級住宅地「シンフォニー・ヒルズ」は、音楽家の名前を冠した地区に分かれています。

第一期として売り出されたモーツァルトは、すでに完売しております。

シューベルト、シューマン、モーツァルトに囲まれた地区には、クラブハウス、スポーツや娯楽設備などの共有施設があります。



### クラブハウス内施設

コンビニ  
 コンセルジェ・オフィス  
 多目的ホール  
 カフェテリア  
 展望デッキ  
 噴水

バーベキュースペース  
 バスケット・コート  
 テニス・コート  
 フィットネス・ジム  
 遊具場





# SYMPHONY

• HILLS •

CYBERJAYA

## ベートーベン

### BEETHOVEN

Garden Twin Villa

ガーデン・ツインヴィラ  
家屋数: 78戸  
価格: RM 215万3000  
(約6,460万円)~

「ベートーベン」は、ヒルズ内の北側地区に位置するセミディタッチ・ハウス(二戸連棟)式の瀟洒なヴィラです。タイプAは3階建、タイプBは2階建となります。



GROUND FLOOR

FIRST FLOOR

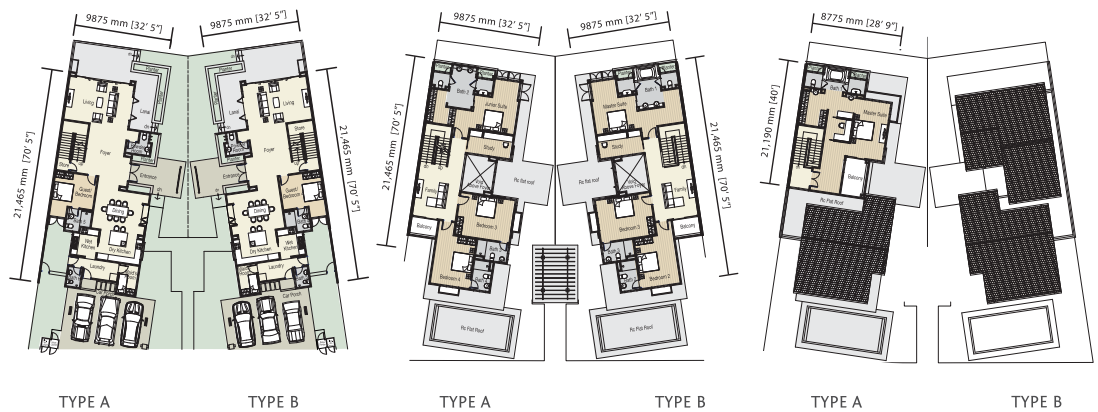
SECOND FLOOR

#### タイプA

3階建てツイン・ヴィラ  
床面積: 525.9㎡ (5,661sqft)  
部屋数: 5+1ベッドルーム  
戸数: 32

#### タイプB

2階建てツイン・ヴィラ  
床面積: 429.2㎡ (4,620sqft)  
部屋数: 4+1ベッドルーム  
戸数: 46



## シューマン2

### SCHUMANN 2

Superlink Homes

「シューマン2」は、ヒルズ内の南側地区に位置するテラスハウス(連棟式)の物件です。

丘の起伏を利用し、2階に玄関が設けられた造りになっています。1階に倉庫や洗濯用スペース、2階にリビング、キッチン、3階に寝室が配され、機能的な設計になっています。

GROUND FLOOR

FIRST FLOOR

SECOND FLOOR



スーパーリンク・ホーム  
家屋数: 49戸  
価格: RM 168万~  
(約5,040万円)~

#### タイプ4

3階建、中間ユニット  
床面積: 384.9㎡ (4,143sqft)  
部屋数: 4+1ベッドルーム

#### タイプ4A & 4B

3階建、コーナー・ユニット(角部屋)  
床面積: 411.6㎡ (4,430sqft)  
部屋数: 4+1ベッドルーム

## シューベルト

SCHUBERT

Parklink Terrace

GROUND FLOOR

FIRST FLOOR

SECOND FLOOR



「シューベルト」は、ヒルズ内の中心地区に建てられるテラスハウス(連棟式)です。オーソドックスで使い勝手が良いレイアウトとなっています。

パークリンク・テラス  
家屋数:65戸  
価格:RM 130万~  
(約3,900万円)~

タイプ1  
3階建、中間ユニット  
床面積:291.0㎡ (3,132sqft)  
部屋数:4+1ベッドルーム

## 購入特典

### シンフォニー・ヒルズ物件購入者対象

- ◆ 「シューベルト」物件は、8%リベート
  - ◆ 「ベートーベン」物件は、RM10万リベート
- 以下、すべての物件共通

- ◆ 売買契約における弁護士費用無料
- ◆ 入居許可証発行から12カ月の管理費無料
- ◆ クラブハウス開所から1年間の会員権無料
- ◆ スマート・ホームシステム機器無料
- ◆ CIC (Connected intelligent Community) 機器無料

\*上記の特典には、規約・条件が適用されます。詳細はコスモス・プランにお問い合わせください。